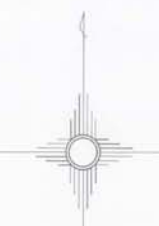
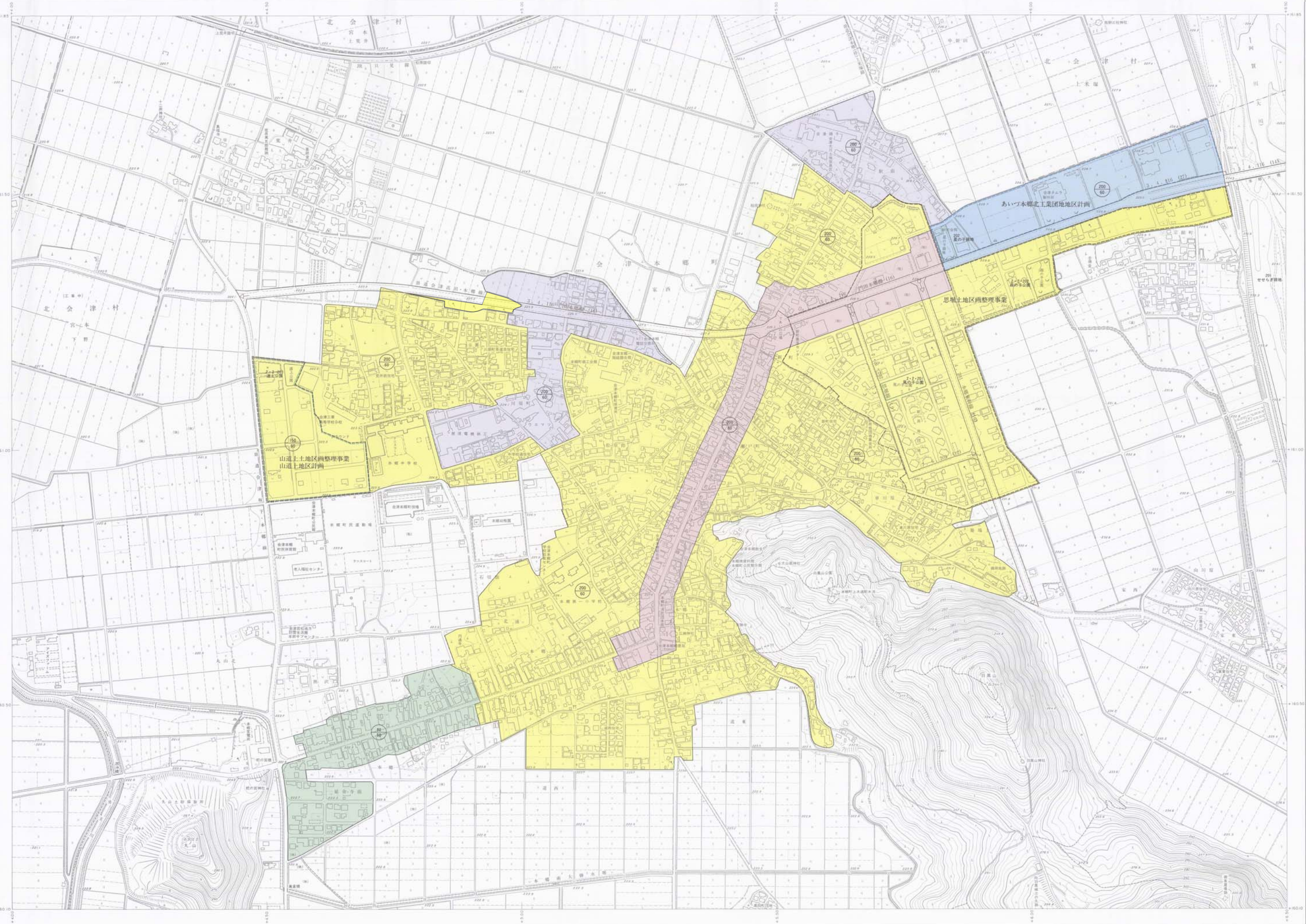


会津本郷町都市計画図

平成八年印刷



記号

市街化区域	市街化区域
第一種住居地域	第一種住居地域
第二種住居地域	第二種住居地域
近隣商業地域	近隣商業地域
準工業地域	準工業地域
工業地域	工業地域
都市計画道路	都市計画道路
土地区画整理事業区域	土地区画整理事業区域
地区計画区域	地区計画区域
公園・緑地	公園・緑地
上段崖べい市下段崖積率	上段崖べい市下段崖積率

凡例

市街化区域	市街化区域
第一種住居地域	第一種住居地域
第二種住居地域	第二種住居地域
近隣商業地域	近隣商業地域
準工業地域	準工業地域
工業地域	工業地域
都市計画道路	都市計画道路
土地区画整理事業区域	土地区画整理事業区域
地区計画区域	地区計画区域
公園・緑地	公園・緑地
上段崖べい市下段崖積率	上段崖べい市下段崖積率

山道土地区画整理事業
 ・建築物用途制限
 ・容積率の最高限度 150%
 ・容積率の最低限度 200㎡
 ・敷地面積の最低限度 4.0㎡以上
 ・敷地面積の最高限度 1.0㎡以上
 ・かさ又はさきの道路幅員 1.2m以下

あいづ本郷北工業団地地区計画
 ・建築物用途制限
 ・敷地面積の最低限度 1,000㎡
 ・敷地面積の最高限度 4.0㎡以上
 ・かさ又はさきの道路幅員 1.0㎡以上

会津本郷町

昭和陸軍測量
 1. 昭和十一年陸軍測量
 2. 昭和二十二年陸軍測量
 3. 昭和二十七年陸軍測量
 4. 昭和二十八年陸軍測量

この図は、国土院の委託を受けて、現況調査の結果に基づき作成されたものである。
 (製図番号) 昭 18 第 1 号