

平成31年4月から組織が新しくなります



津美里町は、平成17年10月1日の合併以来、

本庁機能を高田、本郷、新鶴の各庁舎に分散させる「分庁舎方式」により、行政サービスを行ってきました。これは、合併による経費削減効果を最大限に活かすために取り入れられたものですが、維持管理経費や各課の連絡調整が非効率であるなどの課題も多く抱えていました。

そこで、新庁舎建設と合わせて、業務の効率化と防災機能強化の観点から1つの庁舎に機能を集中させる「総合庁舎方式」を採用することとしました。それに伴い、組織機構改革を行い、より効率的で効果的な行政運営を行う体制を整えていきます。本号では、組織機構改革の目的と改革後の体制を紹介します。

◆組織機構改革における3本柱

1. 町民サービスの向上が図られる組織機構

- ・新庁舎において来庁者が多い1階フロアに案内機能を配置し、目的に応じた窓口への案内等により、来庁された方がよりスムーズに手続きができる体制を整えます。
- ・地域住民の各種申請・相談などの住民サービスの総合窓口として、また、地域防災の拠点としての役割を担う本郷支所・新鶴支所を設置します。

2. 簡素で効率的な組織機構

- ・現在14ある組織を9組織に再編し、職員数の削減及び事務業務全般を見直し、効率化を進めます。

3. 行政課題に柔軟に対応できる組織機構

- ・人材育成や繁忙期における他の業務への応援体制を整え、限られた人材で柔軟かつ効率的な行政運営を行います。

◆主な変更点

3月31日(日)まで

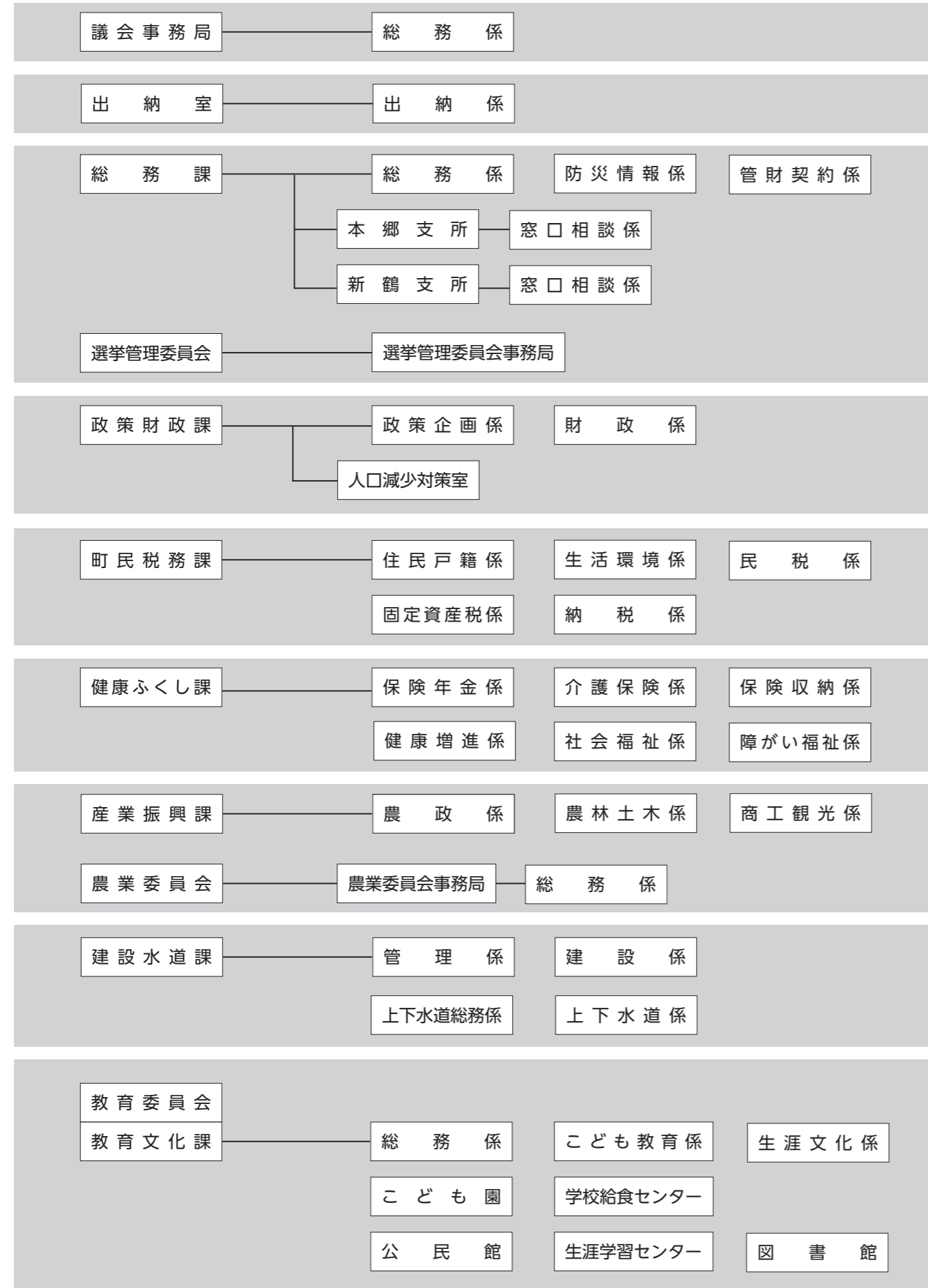
4月1日(月)から

<table border="1"> <tr><td>総務課</td></tr> <tr><td>総務係</td></tr> <tr><td>広報電算係</td></tr> </table>	総務課	総務係	広報電算係	➔	<table border="1"> <tr><td>総務課</td></tr> <tr><td>総務係</td></tr> <tr><td>防災情報係</td></tr> <tr><td>管財契約係</td></tr> <tr><td>本郷支所</td></tr> <tr><td>新鶴支所</td></tr> </table>	総務課	総務係	防災情報係	管財契約係	本郷支所	新鶴支所			
総務課														
総務係														
広報電算係														
総務課														
総務係														
防災情報係														
管財契約係														
本郷支所														
新鶴支所														
<table border="1"> <tr><td>くらし安心課</td></tr> <tr><td>消防交通係</td></tr> </table>	くらし安心課	消防交通係	➔	<table border="1"> <tr><td>総務課</td></tr> <tr><td>総務係</td></tr> <tr><td>防災情報係</td></tr> <tr><td>管財契約係</td></tr> <tr><td>本郷支所</td></tr> <tr><td>新鶴支所</td></tr> </table>	総務課	総務係	防災情報係	管財契約係	本郷支所	新鶴支所				
くらし安心課														
消防交通係														
総務課														
総務係														
防災情報係														
管財契約係														
本郷支所														
新鶴支所														
<table border="1"> <tr><td>まちづくり政策課</td></tr> <tr><td>公共施設整備係</td></tr> <tr><td>高田窓口相談室</td></tr> <tr><td>本郷窓口相談室</td></tr> <tr><td>新鶴窓口相談室</td></tr> </table>	まちづくり政策課	公共施設整備係	高田窓口相談室	本郷窓口相談室	新鶴窓口相談室	➔	<table border="1"> <tr><td>総務課</td></tr> <tr><td>総務係</td></tr> <tr><td>防災情報係</td></tr> <tr><td>管財契約係</td></tr> <tr><td>本郷支所</td></tr> <tr><td>新鶴支所</td></tr> </table>	総務課	総務係	防災情報係	管財契約係	本郷支所	新鶴支所	
まちづくり政策課														
公共施設整備係														
高田窓口相談室														
本郷窓口相談室														
新鶴窓口相談室														
総務課														
総務係														
防災情報係														
管財契約係														
本郷支所														
新鶴支所														
<table border="1"> <tr><td>まちづくり政策課</td></tr> <tr><td>みさと創生係</td></tr> <tr><td>定住促進係</td></tr> </table>	まちづくり政策課	みさと創生係	定住促進係	➔	<table border="1"> <tr><td>政策財政課</td></tr> <tr><td>政策企画係</td></tr> <tr><td>財政係</td></tr> <tr><td>人口減少対策室</td></tr> </table>	政策財政課	政策企画係	財政係	人口減少対策室					
まちづくり政策課														
みさと創生係														
定住促進係														
政策財政課														
政策企画係														
財政係														
人口減少対策室														
<table border="1"> <tr><td>総務課</td></tr> <tr><td>財政係</td></tr> </table>	総務課	財政係	➔	<table border="1"> <tr><td>政策財政課</td></tr> <tr><td>政策企画係</td></tr> <tr><td>財政係</td></tr> <tr><td>人口減少対策室</td></tr> </table>	政策財政課	政策企画係	財政係	人口減少対策室						
総務課														
財政係														
政策財政課														
政策企画係														
財政係														
人口減少対策室														
<table border="1"> <tr><td>くらし安心課</td></tr> <tr><td>住民戸籍係</td></tr> <tr><td>環境衛生係</td></tr> </table>	くらし安心課	住民戸籍係	環境衛生係	➔	<table border="1"> <tr><td>町民税務課</td></tr> <tr><td>住民戸籍係</td></tr> <tr><td>生活環境係</td></tr> <tr><td>民税係</td></tr> <tr><td>固定資産税係</td></tr> <tr><td>納税係</td></tr> </table>	町民税務課	住民戸籍係	生活環境係	民税係	固定資産税係	納税係			
くらし安心課														
住民戸籍係														
環境衛生係														
町民税務課														
住民戸籍係														
生活環境係														
民税係														
固定資産税係														
納税係														
<table border="1"> <tr><td>税務課</td></tr> <tr><td>民税係</td></tr> <tr><td>固定資産税係</td></tr> <tr><td>納税係</td></tr> </table>	税務課	民税係	固定資産税係	納税係	➔	<table border="1"> <tr><td>町民税務課</td></tr> <tr><td>住民戸籍係</td></tr> <tr><td>生活環境係</td></tr> <tr><td>民税係</td></tr> <tr><td>固定資産税係</td></tr> <tr><td>納税係</td></tr> </table>	町民税務課	住民戸籍係	生活環境係	民税係	固定資産税係	納税係		
税務課														
民税係														
固定資産税係														
納税係														
町民税務課														
住民戸籍係														
生活環境係														
民税係														
固定資産税係														
納税係														
<table border="1"> <tr><td>健康ほけん課</td></tr> <tr><td>保険年金係</td></tr> <tr><td>介護保険係</td></tr> <tr><td>保険収納係</td></tr> <tr><td>健康増進係</td></tr> </table>	健康ほけん課	保険年金係	介護保険係	保険収納係	健康増進係	➔	<table border="1"> <tr><td>健康ふくし課</td></tr> <tr><td>保険年金係</td></tr> <tr><td>介護保険係</td></tr> <tr><td>保険収納係</td></tr> <tr><td>健康増進係</td></tr> <tr><td>社会福祉係</td></tr> <tr><td>障がい福祉係</td></tr> </table>	健康ふくし課	保険年金係	介護保険係	保険収納係	健康増進係	社会福祉係	障がい福祉係
健康ほけん課														
保険年金係														
介護保険係														
保険収納係														
健康増進係														
健康ふくし課														
保険年金係														
介護保険係														
保険収納係														
健康増進係														
社会福祉係														
障がい福祉係														
<table border="1"> <tr><td>福祉課</td></tr> <tr><td>社会福祉係</td></tr> <tr><td>障がい福祉係</td></tr> </table>	福祉課	社会福祉係	障がい福祉係	➔	<table border="1"> <tr><td>健康ふくし課</td></tr> <tr><td>保険年金係</td></tr> <tr><td>介護保険係</td></tr> <tr><td>保険収納係</td></tr> <tr><td>健康増進係</td></tr> <tr><td>社会福祉係</td></tr> <tr><td>障がい福祉係</td></tr> </table>	健康ふくし課	保険年金係	介護保険係	保険収納係	健康増進係	社会福祉係	障がい福祉係		
福祉課														
社会福祉係														
障がい福祉係														
健康ふくし課														
保険年金係														
介護保険係														
保険収納係														
健康増進係														
社会福祉係														
障がい福祉係														
<table border="1"> <tr><td>農林課</td></tr> <tr><td>農政係</td></tr> <tr><td>農林土木係</td></tr> </table>	農林課	農政係	農林土木係	➔	<table border="1"> <tr><td>産業振興課</td></tr> <tr><td>農政係</td></tr> <tr><td>農林土木係</td></tr> <tr><td>商工観光係</td></tr> </table>	産業振興課	農政係	農林土木係	商工観光係					
農林課														
農政係														
農林土木係														
産業振興課														
農政係														
農林土木係														
商工観光係														
<table border="1"> <tr><td>商工観光課</td></tr> <tr><td>商工係</td></tr> <tr><td>観光係</td></tr> </table>	商工観光課	商工係	観光係	➔	<table border="1"> <tr><td>産業振興課</td></tr> <tr><td>農政係</td></tr> <tr><td>農林土木係</td></tr> <tr><td>商工観光係</td></tr> </table>	産業振興課	農政係	農林土木係	商工観光係					
商工観光課														
商工係														
観光係														
産業振興課														
農政係														
農林土木係														
商工観光係														
<table border="1"> <tr><td>建設課</td></tr> <tr><td>管理係</td></tr> <tr><td>建設係</td></tr> </table>	建設課	管理係	建設係	➔	<table border="1"> <tr><td>建設水道課</td></tr> <tr><td>管理係</td></tr> <tr><td>建設係</td></tr> </table>	建設水道課	管理係	建設係						
建設課														
管理係														
建設係														
建設水道課														
管理係														
建設係														
<table border="1"> <tr><td>上下水道課</td></tr> <tr><td>総務係</td></tr> <tr><td>上水道係</td></tr> <tr><td>下水道係</td></tr> </table>	上下水道課	総務係	上水道係	下水道係	➔	<table border="1"> <tr><td>建設水道課</td></tr> <tr><td>管理係</td></tr> <tr><td>建設係</td></tr> <tr><td>上下水道総務係</td></tr> <tr><td>上下水道係</td></tr> </table>	建設水道課	管理係	建設係	上下水道総務係	上下水道係			
上下水道課														
総務係														
上水道係														
下水道係														
建設水道課														
管理係														
建設係														
上下水道総務係														
上下水道係														
<table border="1"> <tr><td>こども教育課</td></tr> <tr><td>学校教育係</td></tr> <tr><td>幼児教育係</td></tr> </table>	こども教育課	学校教育係	幼児教育係	➔	<table border="1"> <tr><td>教育文化課</td></tr> <tr><td>総務係</td></tr> <tr><td>こども教育係</td></tr> <tr><td>生涯文化係</td></tr> </table>	教育文化課	総務係	こども教育係	生涯文化係					
こども教育課														
学校教育係														
幼児教育係														
教育文化課														
総務係														
こども教育係														
生涯文化係														
<table border="1"> <tr><td>生涯学習課</td></tr> <tr><td>生涯学習係</td></tr> <tr><td>文化係</td></tr> </table>	生涯学習課	生涯学習係	文化係	➔	<table border="1"> <tr><td>教育文化課</td></tr> <tr><td>総務係</td></tr> <tr><td>こども教育係</td></tr> <tr><td>生涯文化係</td></tr> </table>	教育文化課	総務係	こども教育係	生涯文化係					
生涯学習課														
生涯学習係														
文化係														
教育文化課														
総務係														
こども教育係														
生涯文化係														

新組織機構図

4月1日(月)から

総務課総務係 (高田庁舎)
☎ 55・1122



総務課

再編

- 防災、情報、人事部門及び支所機能をまとめ、災害時の危機管理体制の強化を図ります。
- 各支所は、地域の拠点及び住民サービスの総合窓口としての機能を担います。
- 町有財産の有効活用、管理、契約等に特化した部署を設置します。

政策財政課

再編

- 企画部門と財政部門をまとめ、健全な財政運営と効率的な行政運営を推進します。
- 本町の課題である人口減少対策に特化した部署を設置します。

町民税務課

再編

- 住民生活部門と税部門をまとめ、町民の利用頻度が高い業務の総合窓口機能を担います。

産業振興課

統合

- 本町の基幹産業である農業と林業、商工業をまとめ、観光部門との連携を強化することにより、活力ある産業づくりを推進します。

健康ふくし課

統合

- 健康、保険、福祉部門をまとめ、相互に連携強化を図り、町民が分かりやすく、利用しやすい体制整備を推進します。

建設水道課

統合

- 建設、上水道、下水道の事業部門をまとめることにより、効率的な事業執行体制を構築するとともに、町民が快適で住みやすい環境整備を推進します。

教育文化課

統合

- こどもから大人まで一貫した教育・学習部門をまとめるとともに、文化政策との連携を図り、町民が生涯にわたって学べる体制整備を推進します。

ご注意ください！

組織機構改革は平成31年4月1日から施行となりますが、現庁舎を利用しますので、各課等の配置は大きく変わりません。総合庁舎となる新庁舎への移転は5月7日からとなります。5月7日以降についても、本郷、新鶴庁舎に支所機能をおきますので、それぞれの庁舎において、これまで同様の手続きができます。

なお、総合庁舎への移行に伴い、土曜日、日曜日、祝日等の日直業務については、本庁舎に一本化されます。また、本郷、新鶴庁舎の夜間については機械警備となります。詳細内容や変更となる電話番号等については、改めてお知らせします。