

# 見守り活動について (現時点の活動状況)

## 開催概要

日	時	緊急対応の観点から、平日放課後を中心に実施。 ※9月は、木曜日・金曜日 14時～17時
場	所	旧本郷第一小学校跡地
主	催	会津美里町
運	営	ほんごうパークファン
事	務	コムテック地域工学研究所
対	象	小学生(自分で遊びに来る子ども中心)
内	容	1. ほんごうBOX(プレハブ)を拠点に、遊びを見守る。 2. 遊び道具の貸し出しを行う。
目	的	1. 町民主体による見守り活動を通した管理運営体制の構築 2. 日常的な利用の促進 (放課後・休日の小学生、地域住民の活動) 3. 日常的な利用状況を確認し、設計・管理運営計画への反映



# 1-1.広報用チラシ・カレンダー

（仮称）ほんごう  
**本郷パーク**  
（旧本郷一小跡地）

**であそぼう！**

不定期で遊び道具を貸し出します！  
旧本郷一小跡地内のプレハブ小屋  
「ほんごう BOX」に来てね！！

**<遊び道具の貸し出しについて>**  
日程：遊びカレンダーまたは  
ほんごうパークファン公式  
Instagramをみてね  
（下の二次元バーコードより）  
場所：ほんごう BOX（旧本郷一小跡地内）  
対象：小学生 貸出料：無料

**あそびかた**

いろんな遊び道具があるよ！  
（バレーボール、サッカーボール、ドッジボール、  
バドミントン、竹馬、フリスビーなど）

好きな遊び道具をもってきても OK

つかれたら、ほんごう BOX で  
休けいできるよ！

**注意**

- 飲み物をもって水分補給をしよう。
- 借りた遊び道具は元の場所に必ず返そう。
- ボール遊びは決められた所で遊ぼう。
- 道路の近くでは遊ばず車に気をつけよう。
- 高価なものはもってこないようにしよう。
- ごみは自分で持ち帰ろう。

**【保護者の皆さまへ】**  
・小学生以下のお子様も  
ご利用いただけます  
が、必ず保護者の方が  
付き添い、一緒にご利用  
下さい。  
事故、ケガ、利用者間  
のトラブルについての  
責任は一切負いかねま  
すので、各自十分に注  
意してご利用下さい。

最新の遊び  
カレンダー  
やご質問は  
こちら

問い合わせ先  
会津美里町 建設水道課  
電話：0242-55-1181

運営  
ほんごうパークファン

事務局  
株式会社コムテック地域工学研究所  
電話：03-6222-5012

**Hongopark**  
遊びカレンダー

2025 9月 予定表

以下の日程で遊び道具を貸出します。

日	月	火	水	木	金	土
31	1	2	3	4 14時～17時	5 14時～17時	6
7	8	9	10	11 14時～17時	12 14時～17時	13
14	15 敬老の日	16	17	18 14時～17時	19 14時～17時	20
21	22	23 秋分の日	24	25 14時～17時	26 14時～17時	27
28	29	30	1	2	3	4

【問い合わせ先】  
会津美里町 建設水道課  
☎：0242-55-1181

【事務局】  
株式会社コムテック地域工学研究所  
☎：03-6222-5012

【運営】  
ほんごうパークファン  
ご質問はInstagramで  
ダイレクトメッセージまでどうぞ。

①案内ちらし+9月カレンダーを学校、学童等へ配布(A4)、掲示(A3)する。

## <配布先>

※放課後実施のため、本郷地域に配布

- ・本郷学園(小学校)
- ・児童クラブ(本郷)
- ・Go郷寺子屋
- ・公共施設

## ②SNS

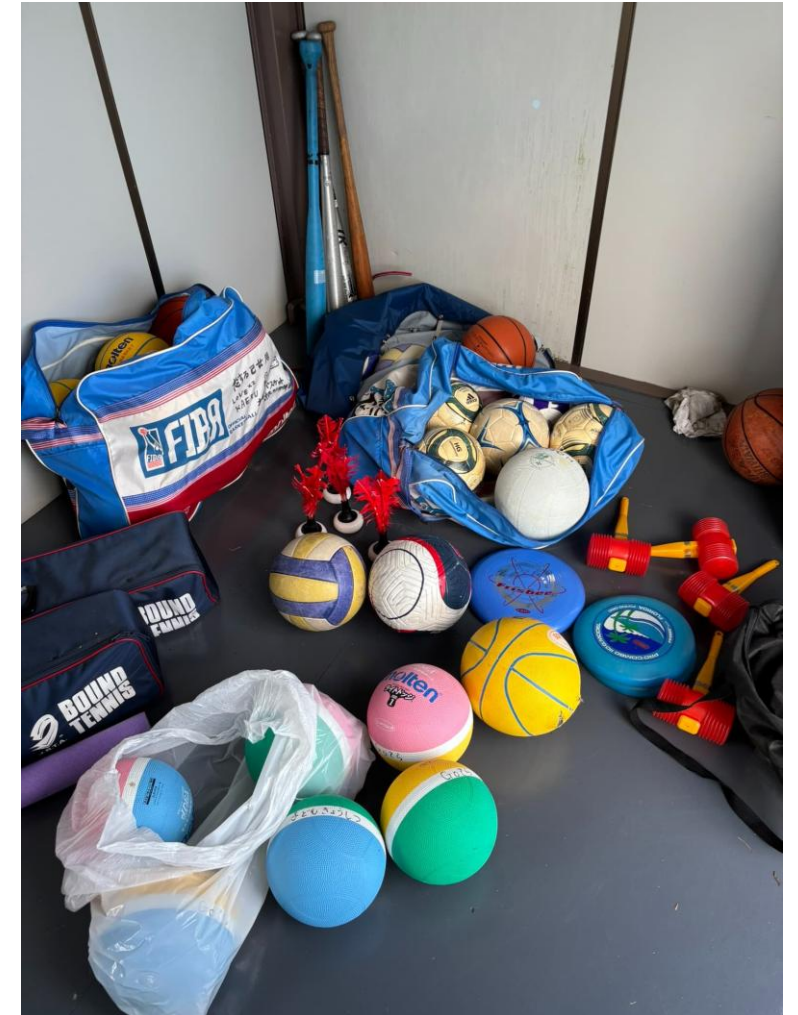
- ・町LINE
- ・HPFのInstagram

③開催概要をWSだより(9/1号)に記載

# 1-2.遊び道具

## 貸し出し可能な遊び道具一覧

- サッカーボール
  - バスケットボール
  - バレーボール
  - ドッジボール
  - ソフトボール、グローブ
  - 竹馬
  - バドミントン
  - バウンドテニス
  - フリスビー
- 他





### 1-3.安全管理

## 安全管理マニュアルの作成

- ほんごうBOXの鍵の管理
- 遊び道具の管理
- 安全への配慮

## 緊急連絡先の明示

## 緊急時の対応方法

## 応急処置マニュアルの設定

- 活動報告シート
- 事故報告シート
- イベント保険加入

# 事故報告

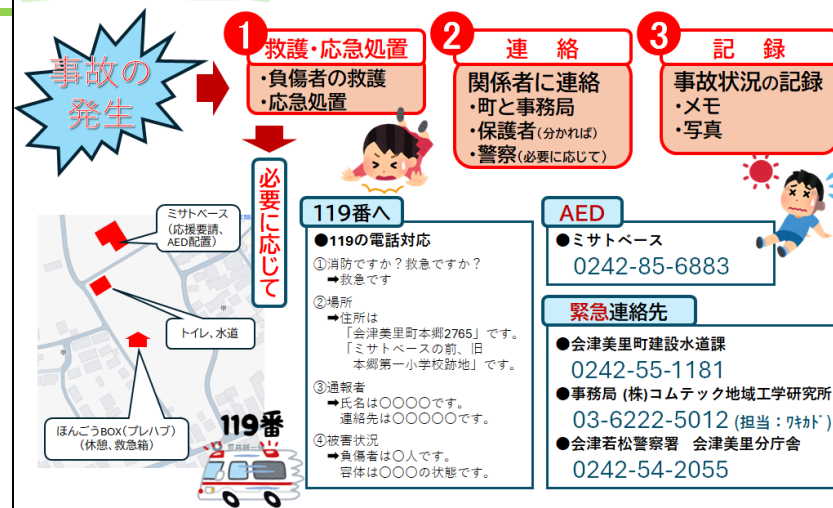
事例発生日時	2025 年 月 日( ) : 曜
場所 ・ほんごうパーク内の異体のな場所	
事象の発生状況 ・何をしていて ・どうなったのか ・なぜ発生したのか	
負傷した子ども ・学年、氏名 ・負傷状況 など	
関係した子ども ・学年、氏名	
対応した内容 ・応急処置 ・保護者や関係者への連絡 等	
記入者氏名	

## 活動報告

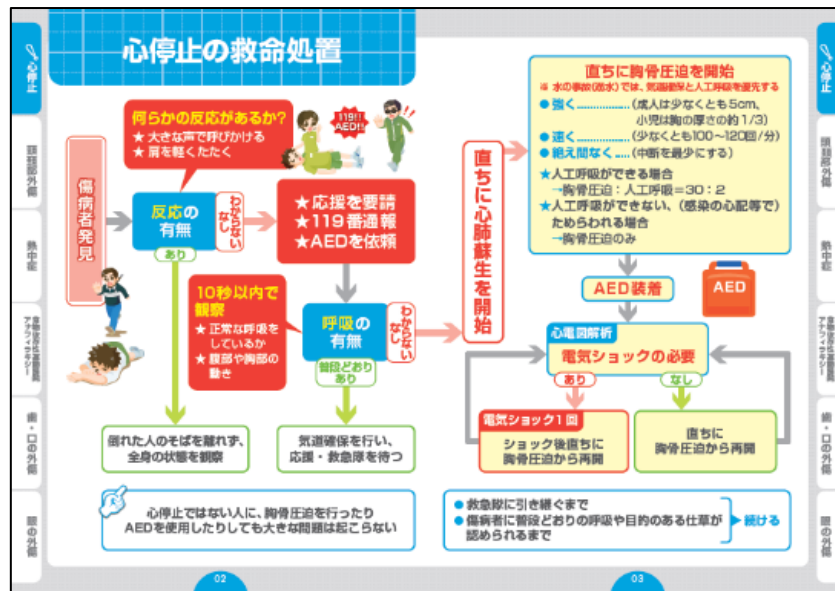
[illegible]

## 緊急時の対応

●この住所  
会津美里町本郷2765



## 心停止の救命処置



## 熱中症

子どもは体温が上がりやすく、自分で手洗ができないことが多いため、朝晩にしっかりと手洗いをさせると、感染症やアレルギーなどのリスクを減らすことができます。



### 臨海通商のポイント

前歯などで鳥を送り、涼しい場所に置かせましょう



**家庭での事故(傷害)予防のポイント**

[illegible]

突然に  
あった事例

主治薬から


のひとこと


# 1-3.安全管理


## 注意喚起


- 子どもへの注意
- エリアマップ(ボール遊びエリア)
- 旧本郷一小跡地の利用ルール


**こどものみなさんへ**


 のみもの **飲み物**をもってきて、**水分補給**をしよう。

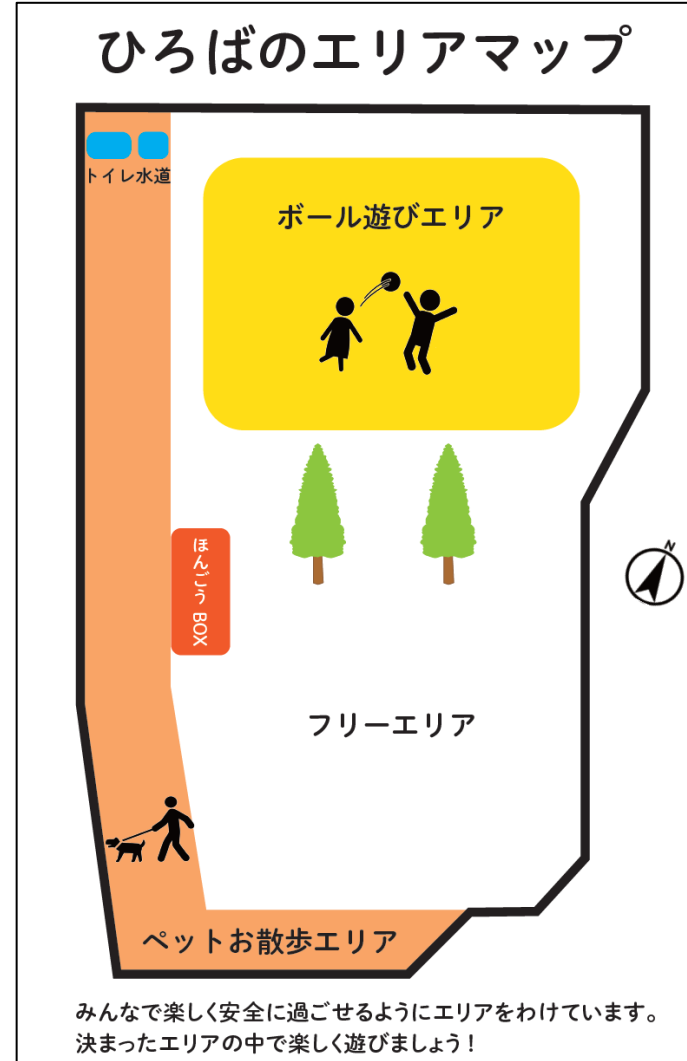
 **借りた遊び道具**は、**元の場所**にきちんと返そう。

 **ボール遊び**は、**決められたスペース**で遊ぼう。

 **道路の近く**では遊ばず、**車**に気をつけよう。

 **高価なもの**は持ってこないようにしよう。

 **ごみ**は、**自分で持ち帰**ろう。



利用者のみなさまへ			
ここはみんなが使う広場です。 周りに危険や迷惑をかける使い方はやめましょう。 みんなが気持ち良く使えるように ルールを守って大切に使いましょう。			
	自転車遊びOK！ ・スピードの出し過ぎに注意！		車やバイクで入るのはやめましょう
	ペット連れOK！ ・リードを付けましょう ・フンやおしっこは始末しましょう ・決まったエリアで散歩をしましょう		許可のない火の使用はやめましょう
	ボール遊びOK！ ・遊ぶときは周りをよく見ましょう ・決まったエリアで遊びましょう		場内は全面禁煙です
	飲食OK！		夜間・早朝は静かにしましょう (原則午後6時から午前6時の間)
	ゴミは持ち帰りましょう	広場で発生する当事者間の事故等については一切責任を負いかねますので 注意してご利用ください 会津美里町建設水道課管理係 ☎0242-55-1181	



# 1-4.準備の状況

8/21事前現地確認、準備作業  
・ボール等の遊び道具の記名





# 1-5.活動状況





# 1-5.活動状況（活動報告より抜粋）

日程	天気	子どもの 人数・学年		どんな遊びをしていたか	その他・感想
9/4木	晴	0	－		
9/5金	雨のち晴	1	小2	<ul style="list-style-type: none"> <li>・バドミントンは風が強く、ラリーが続かない。</li> <li>・ボールは空気を入れる必要がある。</li> </ul>	<ul style="list-style-type: none"> <li>・落ちている枝で玉突きごっこをした。</li> <li>・ボールが室内に入った。</li> </ul>
9/11木	雨のち曇	1	小3	<ul style="list-style-type: none"> <li>・公園内 自転車で通過。南から入り、西に出た。</li> </ul>	<ul style="list-style-type: none"> <li>・早朝の土砂降りで南入口近く5m四方が水溜り有り。</li> <li>・メタセコイアの北側は地盤も柔らかく、全体に草にも雨しずくが残っている。</li> </ul>
9/12金	晴のち曇	1	小4	<ul style="list-style-type: none"> <li>・竹馬に興味を持って遊ぶ。少しコツを教えた。</li> <li>・バスケットボールを持参。デッキ上で、ドリブルOKにした。しかし、やはり狭いので、少しして駐車場に行った。</li> </ul>	<ul style="list-style-type: none"> <li>・湿度高め。高温。14:00 27℃ → 17:00 25℃。</li> <li>・グラウンド状況は良好。</li> <li>・草が少し伸びてきた。</li> </ul>
9/18木	雨のち晴	3	小5	<ul style="list-style-type: none"> <li>・道路を歩いていた子に声をかけた。竹馬とインディアカをして、5分ほどで帰る。</li> <li>・普段は家でゲームをしている。</li> </ul>	<ul style="list-style-type: none"> <li>・午前の雨で草は濡れている。草は30 c m。</li> </ul>
9/19金	晴	5	小3 小2	<ul style="list-style-type: none"> <li>・フラフープ、フリスビー、竹馬</li> <li>・ドリブル、持参のボールでサッカー、持参のバットで素振り</li> <li>・チャンバラ</li> <li>・ほんごうBOX内で宿題</li> </ul>	<ul style="list-style-type: none"> <li>・学校が早く終わったからか、たくさん来た。</li> <li>・天気も夕方はちょうどよかった。</li> </ul>
9/25木	雨	0	－		
9/26金					