

# 投票所施設環境

## (公共施設系)

### 【高田地域】

- ・会津美里町役場 本庁舎
- ・会津美里町立 宮川小学校(体育館入口)

### 【本郷地域】

- ・会津美里町役場 本郷庁舎(ふれあいホール)
- ・本郷第二体育館(会議室A)

### 【新鶴地域】

- ・会津美里町役場 新鶴庁舎
- ・新鶴生涯学習センター(大集会室)
- ・新鶴高齢者福祉センター
- ・新鶴高齢者福祉センター(デイサービスセンターちとせ)

| 撮影箇所 | 投票所施設環境   |
|------|---|
| 外観全景 | <ul style="list-style-type: none"> <li>・バリアフリー ○</li> <li>・冷暖房設備 ○</li> <li>・駐車場 ○</li> <li>・ネット回線 ○</li> <li>・選挙人収容 ○</li> <li>・期日前同運用 ○</li> <li>・投票動線 ○</li> <li>・施設持続性 ○</li> </ul> |

◎：良好（文句なし・問題なし）

○：概ね良好（軽微な改善余地あり）

△：要改善（気になる点・対応が必要）



| 撮影箇所     | 懸念事項又は写真説明                                   |
|----------|--|
| 投票所受付待機列 | 投票区を再編した場合、以前より混雑が予想されるため、投票所受付待機列の整理が必要となる。 |



| 撮影箇所     | 懸念事項又は写真説明                                   |
|----------|--|
| 投票所受付待機列 | 投票区を再編した場合、以前より混雑が予想されるため、投票所受付待機列の整理が必要となる。 |



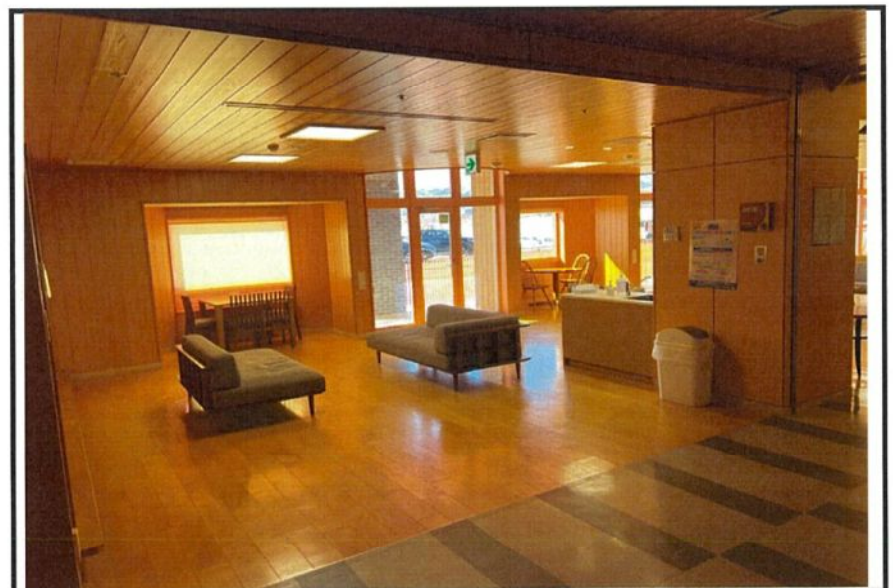
| 撮影箇所                          | 懸念事項又は写真説明             |
|-------------------------------|------------------------|
| 投票動線(受付→投票用紙交付→記載台→投票→出口)スペース | 投票所内が混雑しない投票動線確保の工夫が必要 |



| 撮影箇所                          | 懸念事項又は写真説明             |
|-------------------------------|------------------------|
| 投票動線(受付→投票用紙交付→記載台→投票→出口)スペース | 投票所内が混雑しない投票動線確保の工夫が必要 |



| 撮影箇所                          | 懸念事項又は写真説明             |
|-------------------------------|------------------------|
| 投票動線(受付→投票用紙交付→記載台→投票→出口)スペース | 投票所内が混雑しない投票動線確保の工夫が必要 |



| 撮影箇所 | 投票所施設環境   |
|------|---|
| 外観全景 | <ul style="list-style-type: none"> <li>・ バリアフリー ◎</li> <li>・ 冷暖房設備 △</li> <li>・ 駐車場 ◎</li> <li>・ ネット回線 ○</li> <li>・ 選挙人収容 ○</li> <li>・ 期日前同運用 △</li> <li>・ 投票動線 ○</li> <li>・ 施設持続性 ◎</li> </ul> |

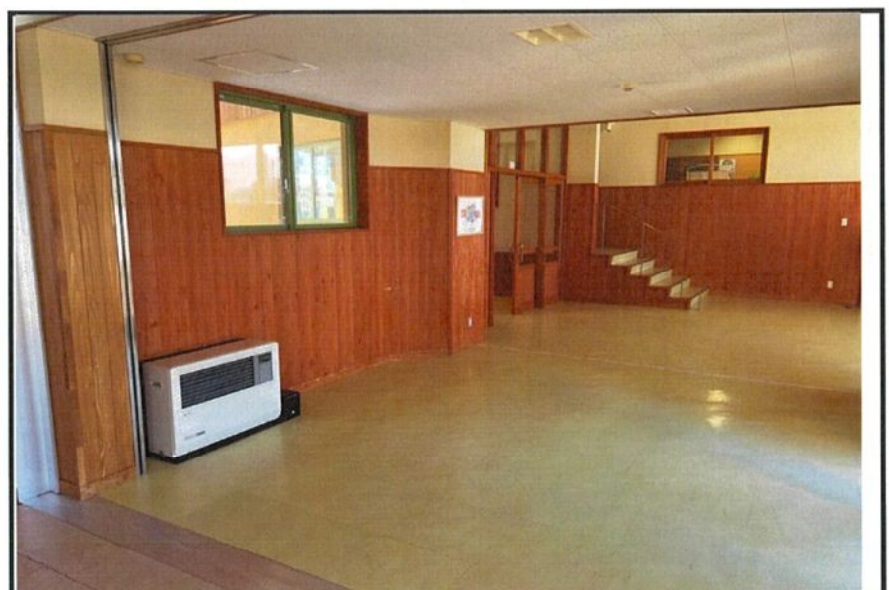


- ◎：良好（文句なし・問題なし）
- ：概ね良好（軽微な改善余地あり）
- △：要改善（気になる点・対応が必要）

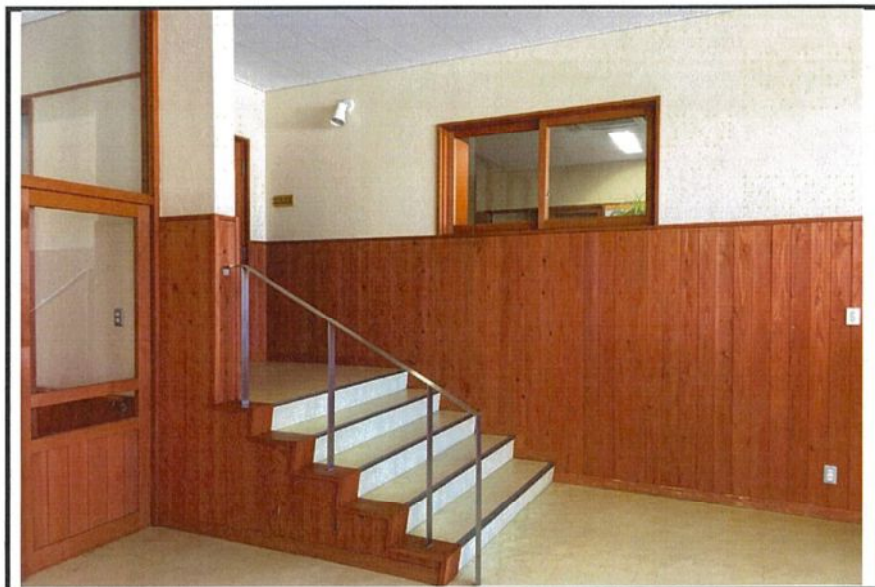
| 撮影箇所     | 懸念事項又は写真説明                                   |
|----------|--|
| 投票所受付待機列 | 投票区を再編した場合、以前より混雑が予想されるため、投票所受付待機列の整理が必要となる。 |



| 撮影箇所                            | 懸念事項又は写真説明                                   |
|---------------------------------|--|
| 投票動線 (受付→投票用紙交付→記載台→投票→出口) スペース | 投票区を再編した場合、以前より混雑が予想されるため、投票所受付待機列の整理が必要となる。 |



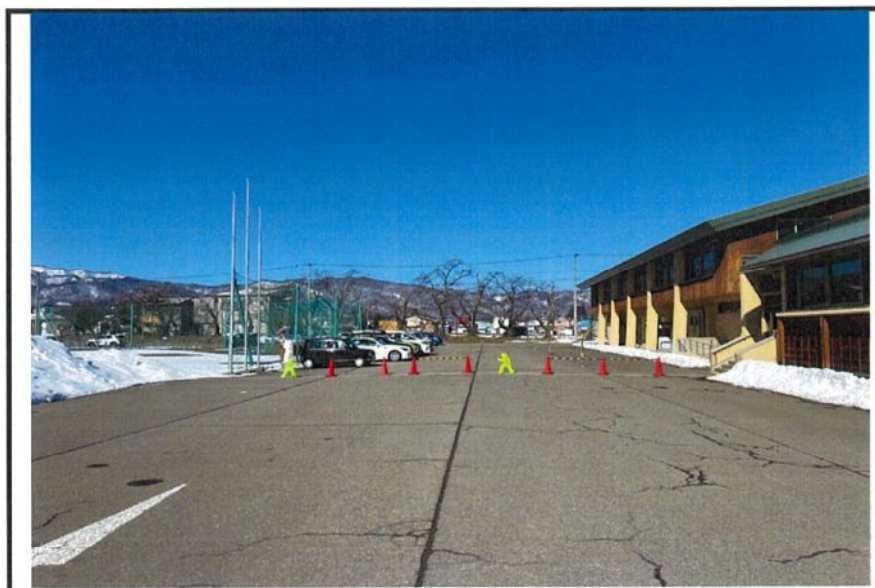
| 撮影箇所 | 懸念事項又は写真説明   |
|------|--|
| 保健室窓 | 夏はこのスペース自体冷房施設は無く、保健室の冷房をつけ、窓を開けて冷気を送っている。冷暖房設備良好とは言えない環境。 |



| 撮影箇所         | 懸念事項又は写真説明 |
|--------------|------------|
| 入口<br>(スロープ) | バリアフリー対応   |



| 撮影箇所 | 懸念事項又は写真説明      |
|------|-----------------|
| 駐車場  | 10台以上駐車スペース確保可能 |



| 撮影箇所                              | 投票所施設環境   |
|-----------------------------------|---|
| 外観全景<br>(投票所のある<br>ふれあいホー<br>ル部分) | <ul style="list-style-type: none"> <li>・バリアフリー ◎</li> <li>・冷暖房設備 ◎</li> <li>・駐車場 ◎</li> <li>・ネット回線 ◎</li> <li>・選挙人収容 ◎</li> <li>・期日前同運用 ◎</li> <li>・投票動線 ◎</li> <li>・施設持続性 ◎</li> </ul> |

◎：良好（文句なし・問題なし）

○：概ね良好（軽微な改善余地あり）

△：要改善（気になる点・対応が必要）



| 撮影箇所 | 懸念事項又は写真説明 |
|------|------------|
| 庁舎入口 | 段差無し       |



| 撮影箇所  | 懸念事項又は写真説明    |
|-------|---------------|
| 投票所入口 | 入り口もフラットで段差無し |



| 撮影箇所                          | 懸念事項又は写真説明       |
|-------------------------------|------------------|
| 投票動線(受付→投票用紙交付→記載台→投票→出口)スペース | 投票動線スペースが十分確保できる |



| 撮影箇所                          | 懸念事項又は写真説明      |
|-------------------------------|-----------------|
| 投票動線(受付→投票用紙交付→記載台→投票→出口)スペース | 投票動線スペース十分確保できる |



| 撮影箇所   | 懸念事項又は写真説明 |
|--------|------------|
| 庁舎スロープ | バリアフリー対応   |



| 撮影箇所                        | 投票所施設環境   |
|-----------------------------|---|
| 外観全景<br>(投票所候補のあるふれあいホール部分) | <ul style="list-style-type: none"> <li>・バリアフリー ○</li> <li>・冷暖房設備 ◎</li> <li>・駐車場 ◎</li> <li>・ネット回線 ○</li> <li>・選挙人収容 ○</li> <li>・期日前同運用 △</li> <li>・投票動線 ◎</li> <li>・施設持続性 ○</li> </ul> |

◎：良好（文句なし・問題なし）

○：概ね良好（軽微な改善余地あり）

△：要改善（気になる点・対応が必要）



| 撮影箇所 | 懸念事項又は写真説明 |
|------|------------|
| 会議室A | 冷暖房完備      |



| 撮影箇所                          | 懸念事項又は写真説明      |
|-------------------------------|-----------------|
| 投票動線(受付→投票用紙交付→記載台→投票→出口)スペース | 投票動線スペース十分確保できる |



| 撮影箇所         | 懸念事項又は写真説明 |
|--------------|------------|
| 入口<br>(スロープ) | バリアフリー対応   |



| 撮影箇所         | 懸念事項又は写真説明            |
|--------------|-----------------------|
| 玄関<br>(スロープ) | バリアフリー対応であるが、靴を脱ぐ必要あり |



| 撮影箇所                   | 懸念事項又は写真説明               |
|------------------------|--------------------------|
| ホール<br>(会議室Aに代わる他候補箇所) | 投票動線スペースが十分確保できるが、冷房設備無し |

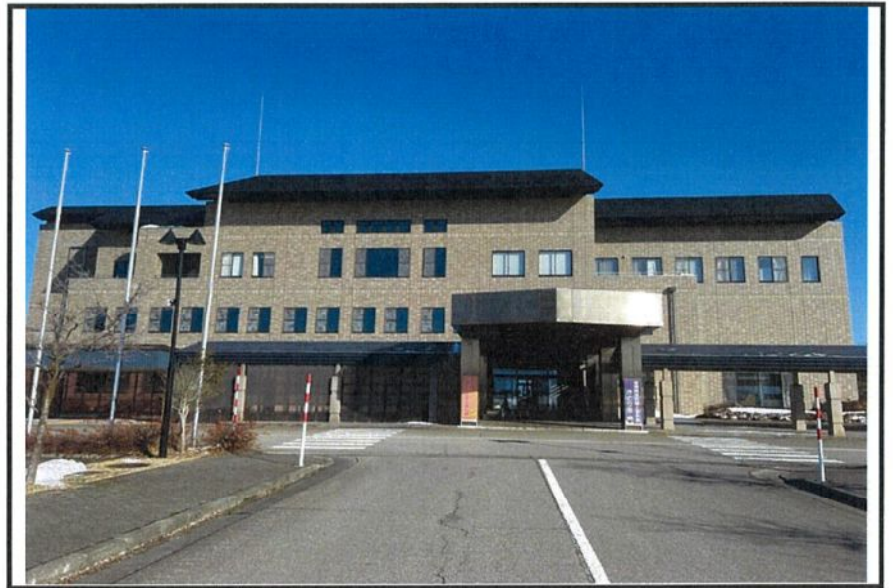


| 撮影箇所 | 投票所施設環境  |
|------|--|
| 外観全景 | <ul style="list-style-type: none"> <li>・バリアフリー ◎</li> <li>・冷暖房設備 ◎</li> <li>・駐車場 ◎</li> <li>・ネット回線 ◎</li> <li>・選挙人収容 ○</li> <li>・期日前同運用◎</li> <li>・投票動線 ○</li> <li>・施設持続性 ◎</li> </ul> |

◎：良好（文句なし・問題なし）

○：概ね良好（軽微な改善余地あり）

△：要改善（気になる点・対応が必要）



| 撮影箇所     | 懸念事項又は写真説明                                   |
|----------|--|
| 投票所受付待機列 | 投票区を再編した場合、以前より混雑が予想されるため、投票所受付待機列の整理が必要となる。 |



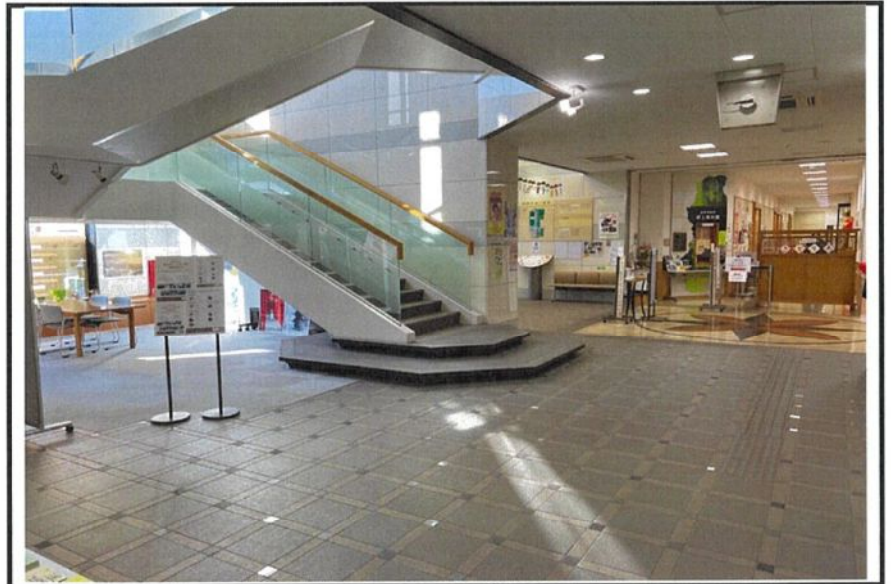
| 撮影箇所     | 懸念事項又は写真説明                                   |
|----------|--|
| 投票所受付待機列 | 投票区を再編した場合、以前より混雑が予想されるため、投票所受付待機列の整理が必要となる。 |



| 撮影箇所  | 懸念事項又は写真説明                     |
|---|--------------------------------|
| 投票動線 (受付<br>→投票用紙交<br>付→記載台→<br>投票→出口) ス<br>ペース | 投票所内が混雑し<br>ない投票動線確保<br>の工夫が必要 |



| 撮影箇所  | 懸念事項又は写真説明                     |
|---|--------------------------------|
| 投票動線 (受付<br>→投票用紙交<br>付→記載台→<br>投票→出口) ス<br>ペース | 投票所内が混雑し<br>ない投票動線確保<br>の工夫が必要 |



| 撮影箇所                       | 懸念事項又は写真説明  |
|----------------------------|---|
| 新鶴庁舎支所<br>と郷土資料館<br>共有スペース | 当該箇所一体を使用<br>することが可能<br>となれば、投票動<br>線確保が可能とな<br>る |

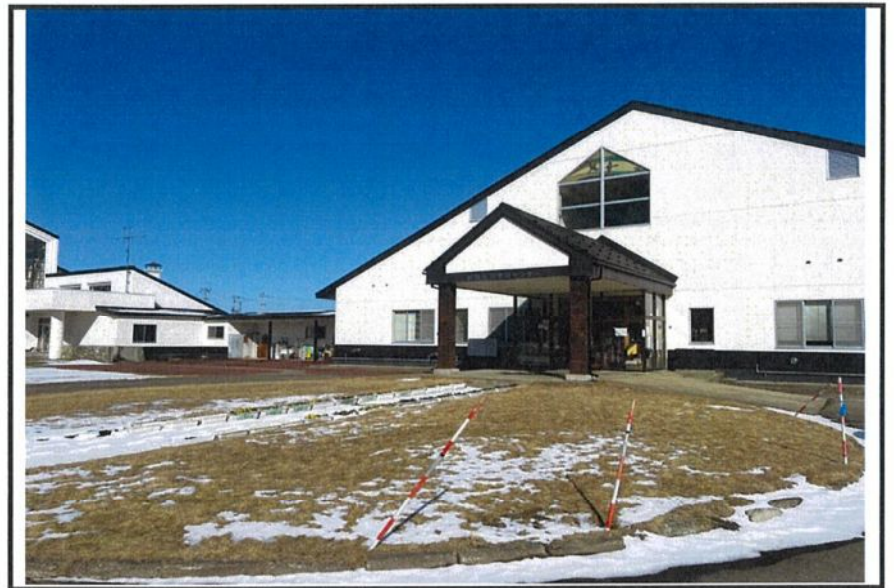


| 撮影箇所 | 投票所施設環境   |
|------|---|
| 外観全景 | <ul style="list-style-type: none"> <li>・バリアフリー ○</li> <li>・冷暖房設備 ◎</li> <li>・駐車場 ◎</li> <li>・ネット回線 ○</li> <li>・選挙人収容 ◎</li> <li>・期日前同運用 ○</li> <li>・投票動線 ◎</li> <li>・施設持続性 ◎</li> </ul> |

◎：良好（文句なし・問題なし）

○：概ね良好（軽微な改善余地あり）

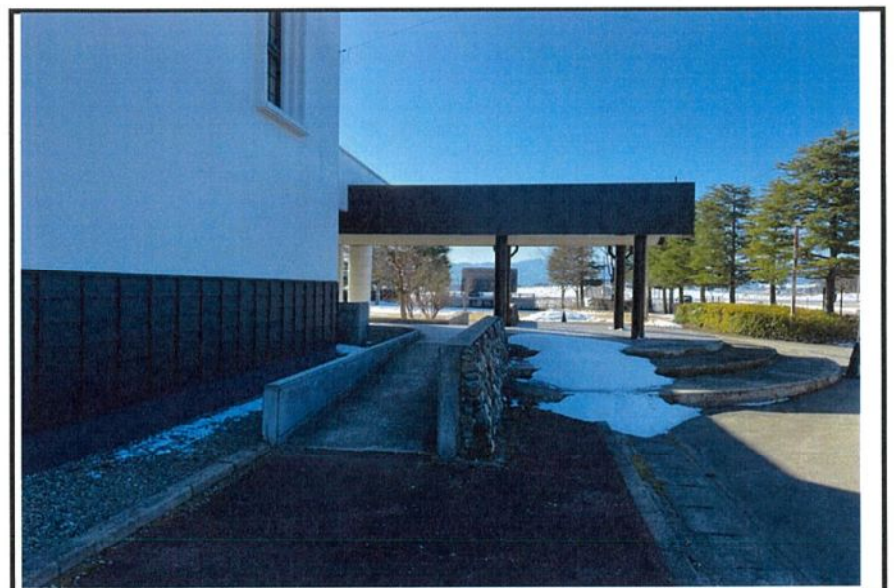
△：要改善（気になる点・対応が必要）



| 撮影箇所    | 懸念事項又は写真説明 |
|---------|------------|
| 大集会室の玄関 | 段差あり       |



| 撮影箇所       | 懸念事項又は写真説明             |
|------------|------------------------|
| 大集会室へのスロープ | スロープ有るが、スロープまでに一段、段差あり |



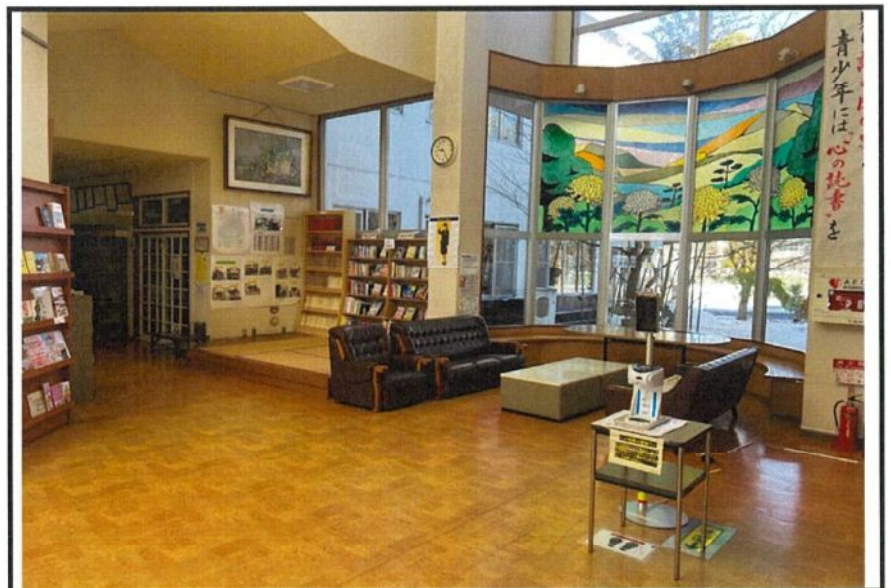
| 撮影箇所 | 懸念事項又は写真説明      |
|------|-----------------|
| 大集会室 | 冷暖房完備<br>投票動線確保 |



| 撮影箇所    | 懸念事項又は写真説明 |
|---------|------------|
| 大集会室の玄関 | 靴を脱ぐ必要がある  |



| 撮影箇所                   | 懸念事項又は写真説明               |
|------------------------|--------------------------|
| ホール<br>(大集会室に代わる他候補箇所) | 投票動線スペースが十分確保できるが、冷房設備無し |



| 撮影箇所 | 投票所施設環境   |
|------|---|
| 外観全景 | <ul style="list-style-type: none"> <li>・バリアフリー ○</li> <li>・冷暖房設備 △</li> <li>・駐車場 ◎</li> <li>・ネット回線 △</li> <li>・選挙人収容 ◎</li> <li>・期日前同運用 △</li> <li>・投票動線 ◎</li> <li>・施設持続性 ○</li> </ul> |

◎：良好（文句なし・問題なし）

○：概ね良好（軽微な改善余地あり）

△：要改善（気になる点・対応が必要）



| 撮影箇所 | 懸念事項又は写真説明                     |
|------|--------------------------------|
| ホール  | 冬は吹き抜けて寒く、夏は冷房が故障しているため扇風機での対応 |



| 撮影箇所         | 懸念事項又は写真説明 |
|--------------|------------|
| 入口<br>(スロープ) | バリアフリー対応   |



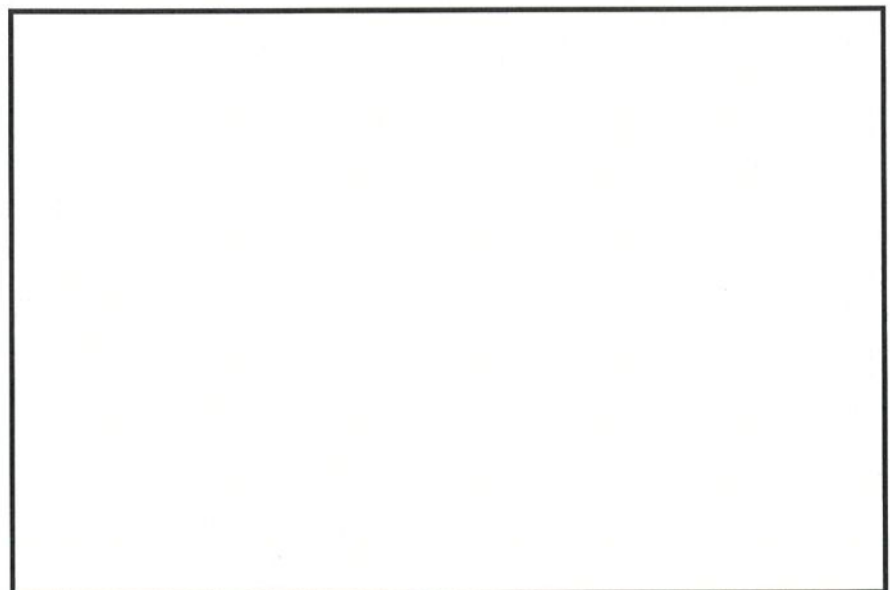
| 撮影箇所 | 懸念事項又は写真説明       |
|------|------------------|
| 玄関   | スロープあるが、靴を脱ぐ必要あり |



| 撮影箇所                 | 懸念事項又は写真説明 |
|----------------------|------------|
| 和室<br>(ホールに代わる他候補箇所) | 投票動線確保できる  |



| 撮影箇所 | 懸念事項又は写真説明 |
|------|------------|
|      |            |



| 撮影箇所 | 投票所施設環境   |
|------|---|
| 外観全景 | <ul style="list-style-type: none"> <li>・バリアフリー ◎</li> <li>・冷暖房設備 ◎</li> <li>・駐車場 ◎</li> <li>・ネット回線 △</li> <li>・選挙人収容 ◎</li> <li>・期日前同運用 △</li> <li>・投票動線 ◎</li> <li>・施設持続性 △</li> </ul> |

◎：良好（文句なし・問題なし）

○：概ね良好（軽微な改善余地あり）

△：要改善（気になる点・対応が必要）



| 撮影箇所       | 懸念事項又は写真説明      |
|------------|-----------------|
| 内観<br>(廊下) | 冷暖房完備<br>投票動線確保 |



| 撮影箇所         | 懸念事項又は写真説明 |
|--------------|------------|
| 入口<br>(スロープ) | バリアフリー対応   |

