

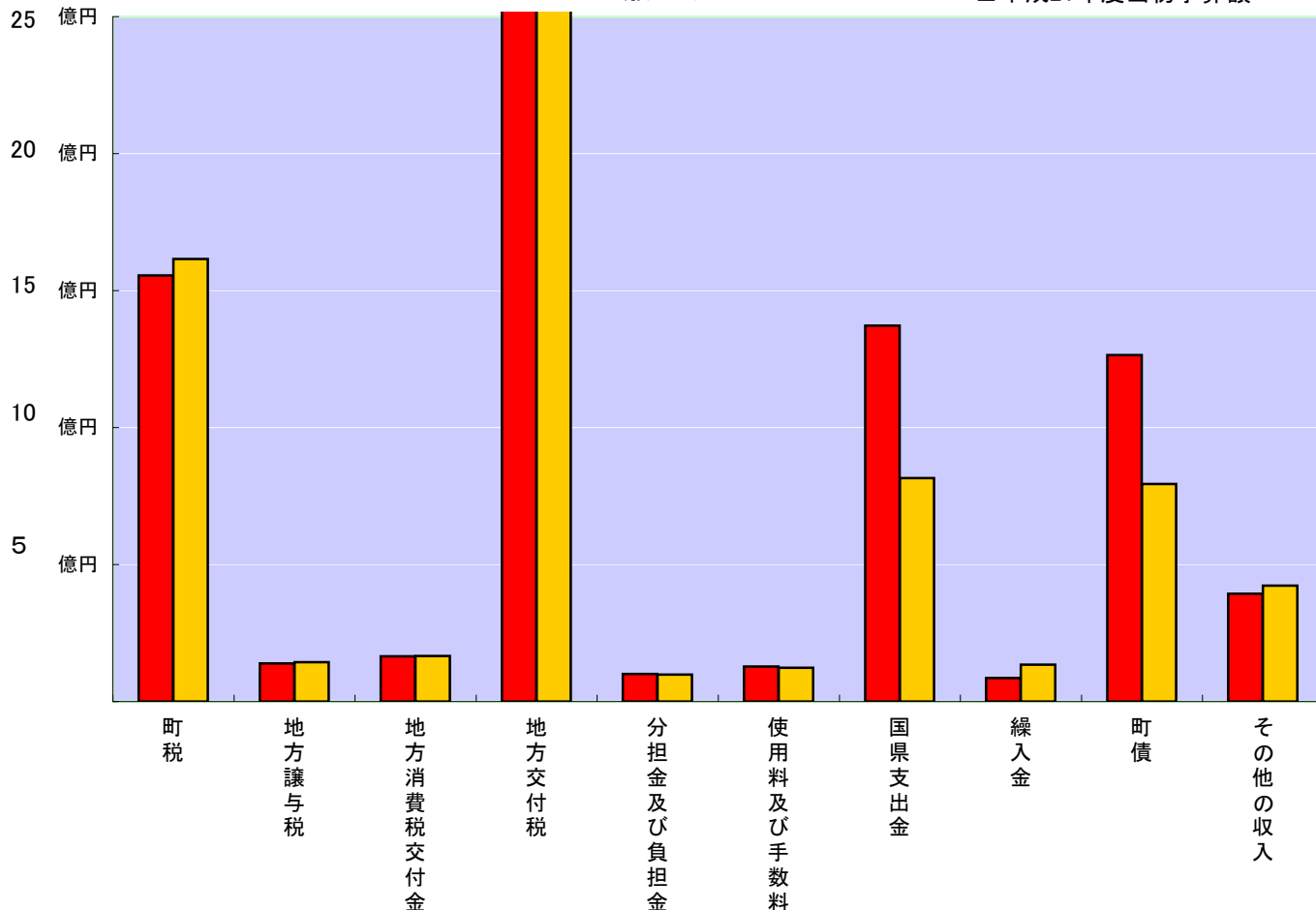
平成22年度 一般会計

当初予算比較

歳入

■平成22年度当初予算額

■平成21年度当初予算額



歳入

	平成22年度当初予算額	平成21年度当初予算額	増 減
町 税	15億5,590万円	16億1,544万円	-5,954万円
地 方 譲 与 税	1億3,970万円	1億4,340万円	-370万円
地 方 消 費 税 交 付 金	1億6,500万円	1億6,600万円	-100万円
地 方 交 付 税	53億0,400万円	51億7,800万円	12,600万円
分 担 金 及 び 負 担 金	1億0,101万円	9,791万円	310万円
使 用 料 及 び 手 数 料	1億2,743万円	1億2,334万円	409万円
国 県 支 出 金	13億7,223万円	8億1,613万円	55,610万円
繰 入 金	8,574万円	1億3,408万円	-4,834万円
町 債	12億6,510万円	7億9,370万円	47,140万円
そ の 他 の 収 入	3億9,389万円	4億2,300万円	-2,911万円
合 計	105億1000万円	94億9100万円	10億1,900万円

用語の解説

町税・・・町民の皆さんが町に納める税金

地方譲与税・・・国税として徴収した自動車重量税や地方道路譲与税の一部から、町へ配分されるお金

地方消費税交付金・・・県税として徴収した地方消費税の一部から、町に配分されるお金

地方交付税・・・国の税金から地方に交付されるお金

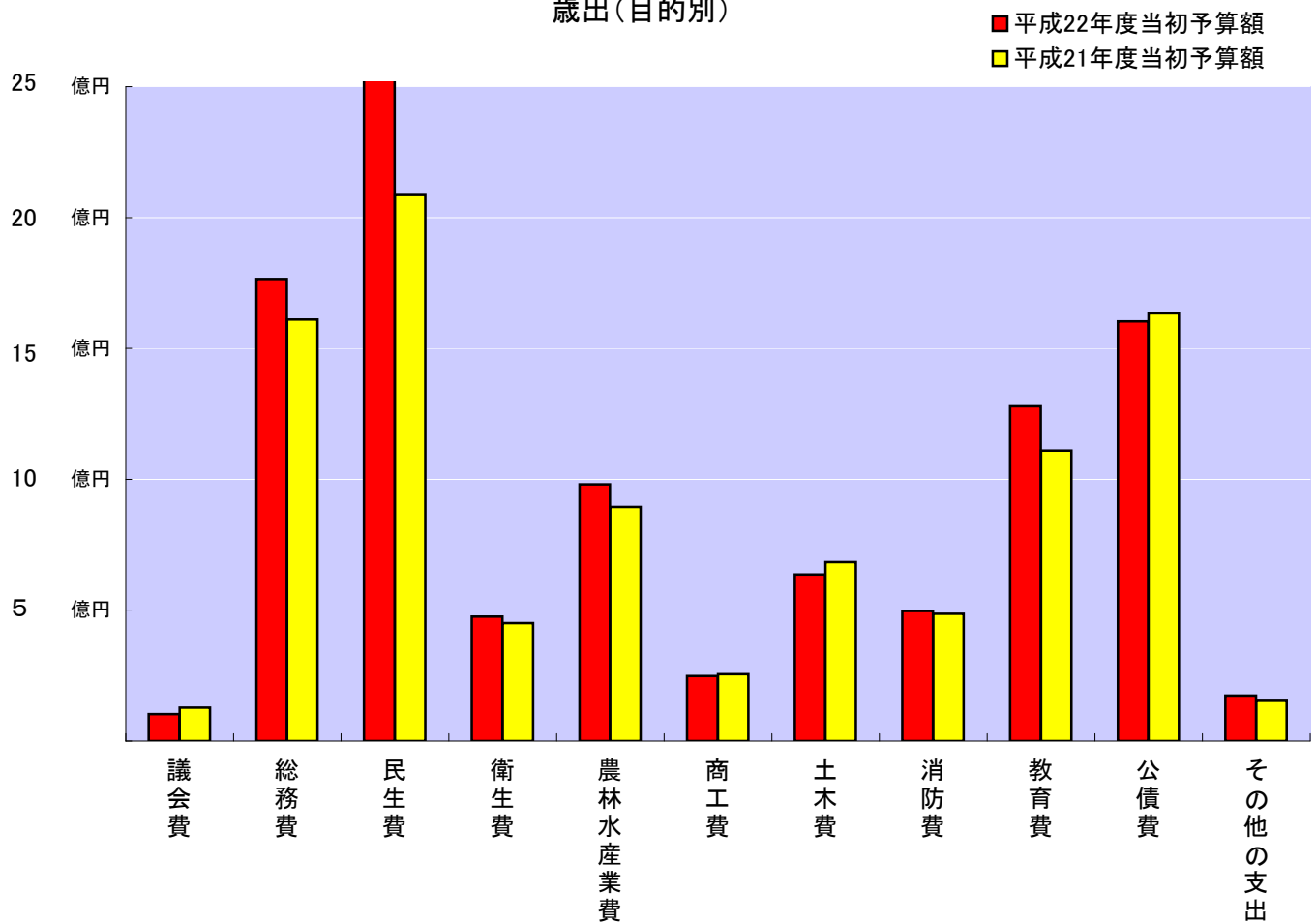
使用料及び手数料・・・各種施設の使用料や住民票の交付手数料など

国庫・県支出金・・・特定の目的のために、国や県から交付されるお金

繰入金・・・主に基金（積立金）を取り崩して繰り入れるお金

町債・・・特定の目的のために、国や銀行などから借り入れるお金

歳出(目的別)



歳出(目的別)

	平成22年度当初予算額	平成21年度当初予算額	増 減
議 会 費	1億0,270万円	1億2,721万円	-2,451万円
総 務 費	17億6,538万円	16億1,005万円	1億5,533万円
民 生 費	27億4,743万円	20億8,632万円	66,111万円
衛 生 費	4億7,524万円	4億5,023万円	2,501万円
農 林 水 産 業 費	9億8,065万円	8億9,481万円	8,584万円
商 工 費	2億4,890万円	2億5,542万円	-652万円
土 木 費	6億3,633万円	6億8,363万円	-億4,730万円
消 防 費	4億9,682万円	4億8,595万円	1,087万円
教 育 費	12億7,935万円	11億0,939万円	16,996万円
公 債 費	16億0,282万円	16億3,427万円	-億3,145万円
そ の 他 の 支 出	1億7,438万円	1億5,372万円	2,066万円
合 計	1,05億1,000万円	94億9,100万円	10億1,900万円

用語の解説

議会費・・・議員の報酬や議会の運営に使われるお金

総務費・・・町政全般の管理に使われるお金

民生費・・・高齢者・障害者・児童などの福祉、保育所などに使われるお金

衛生費・・・住民健診や予防接種、ごみ処理などに使われるお金

農林水産業費・・・農林水産業の振興、農道・林道などの整備に使われるお金

土木費・・・道路、公園、町営住宅などの整備や管理に使われるお金

消防費・・・消防・水防・災害対策に使われるお金

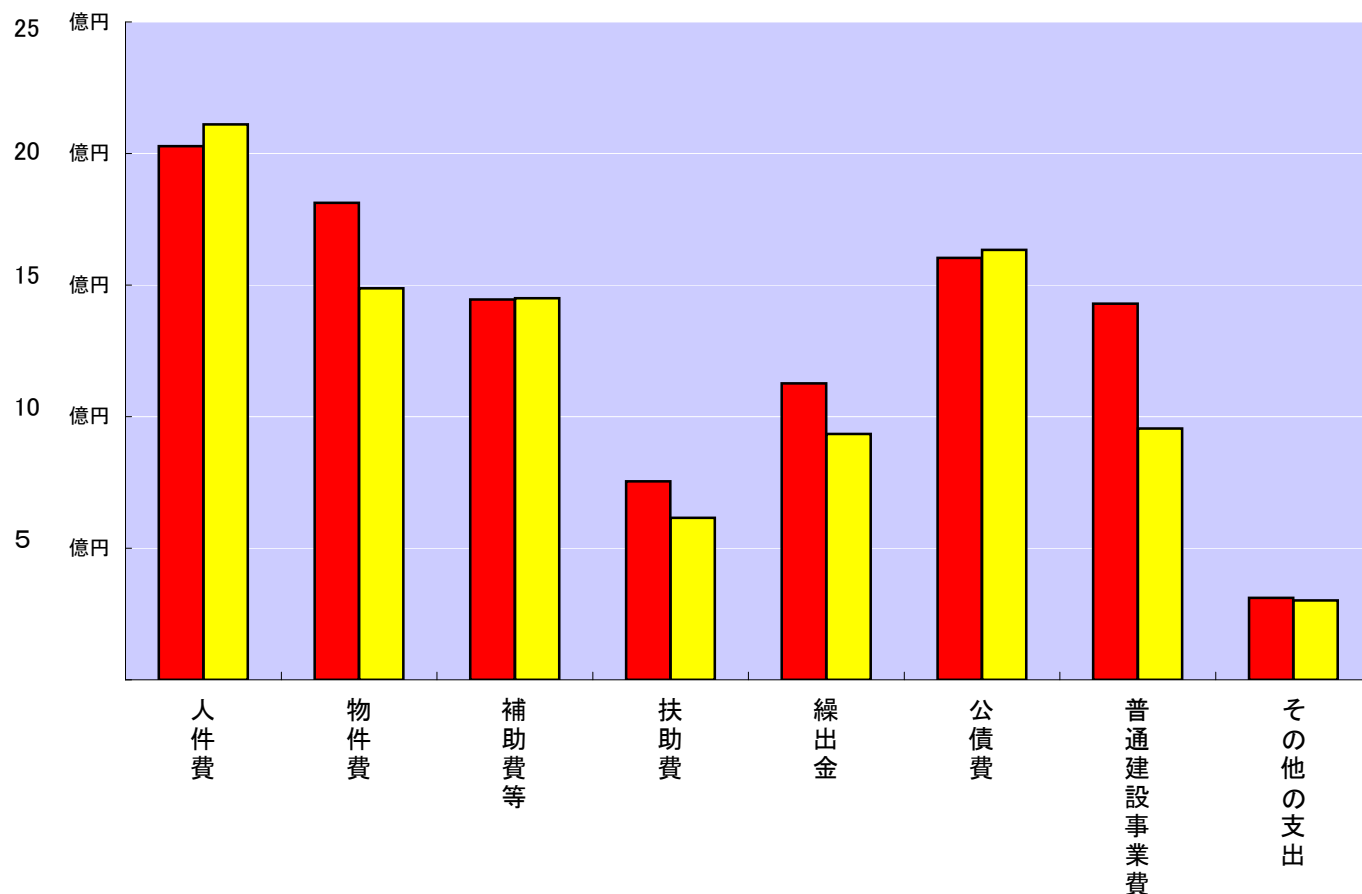
教育費・・・幼稚園・小学校・中学校などの教育、教育・文化・スポーツの振興などに使われるお金

公債費・・・町債(借金)の返済にあてるお金

歳出(性質別)

■平成22年度当初予算額

■平成21年度当初予算額



歳出(性質別)

	平成22年度当初予算額	平成21年度当初予算額	増 減
人 件 費	20億2,742万円	21億1,088万円	-億8,346万円
物 件 費	18億1,240万円	14億8,815万円	3億2,425万円
補 助 費 等	14億4,502万円	14億5,036万円	-534万円
扶 助 費	7億5,469万円	6億1,598万円	13,871万円
繰 出 金	11億2,638万円	9億3,488万円	19,150万円
公 債 費	16億0,282万円	16億3,427万円	-億3,145万円
普 通 建 設 事 業 費	14億2,965万円	9億5,537万円	4億7,428万円
そ の 他 の 支 出	3億1,162万円	3億0,111万円	1,051万円
合 計	105億1000万円	94億9100万円	10億1,900万円

用語の解説

人件費・・・職員の給料や議員の報酬など

物件費・・・消耗品、光熱水費、電話料金、施設の管理委託料などの消費的な経費

補助費等・・・消防署、ごみ処理場などに対する負担金や町内の各種団体に交付する補助金など

扶助費・・・子ども、お年寄りや身体に障害のある方を援助するための経費

繰出金・・・特別会計を設けて事業を行っている国民健康保険、介護保険や水道事業などの事業経費の一部を負担するため、各会計に支出する経費

公債費・・・町債(借金)の返済にあてるお金

普通建設事業・・・施設や道路を建設したり取壊したりする経費