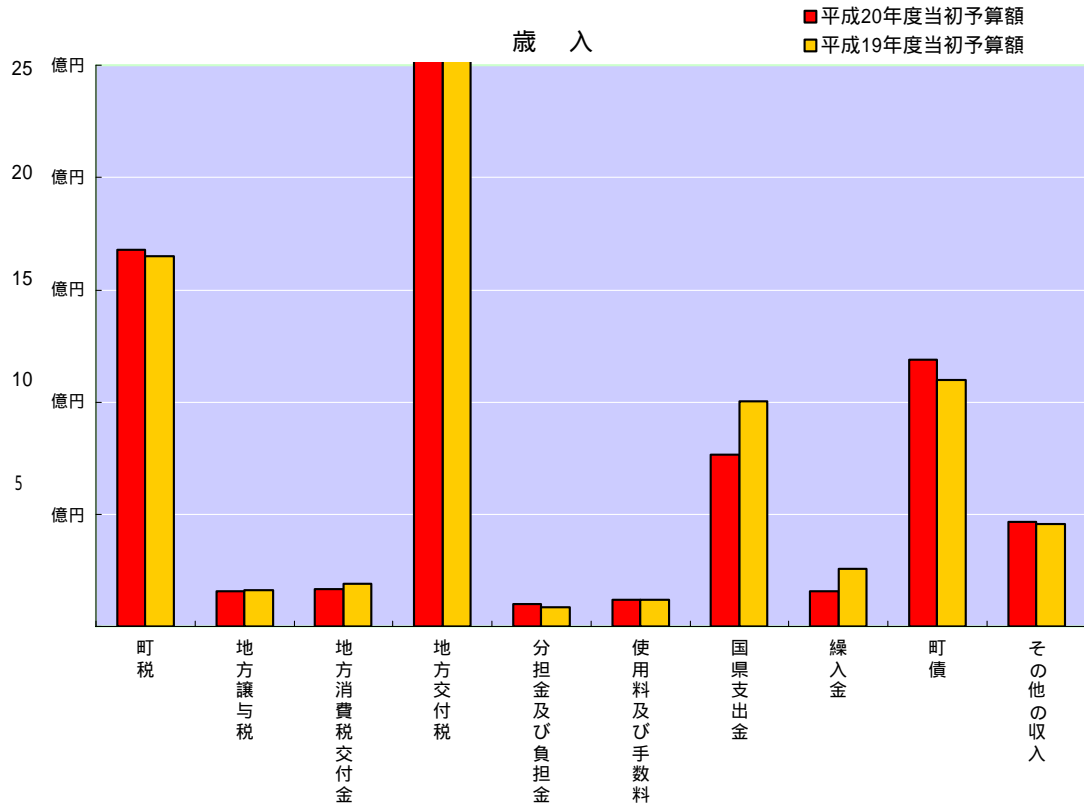


平成20年度 一般会計

当初予算比較

歳入



歳入

	平成20年度当初予算額	平成19年度当初予算額	増 減
町 税	16億8,056万円	16億5,026万円	3,030万円
地 方 譲 与 税	1億5,860万円	1億6,060万円	-200万円
地 方 消 費 税 交 付 金	1億6,840万円	1億9,300万円	-2,460万円
地 方 交 付 税	50億8,900万円	50億4,000万円	4,900万円
分 担 金 及 び 負 担 金	9,910万円	8,595万円	1,315万円
使 用 料 及 び 手 数 料	1億2,115万円	1億1,897万円	218万円
国 県 支 出 金	7億6,496万円	10億0,207万円	-2億3,711万円
繰 入 金	1億5,610万円	2億5,502万円	-9,892万円
町 債	11億9,110万円	10億9,780万円	9,330万円
そ の 他 の 収 入	4億6,503万円	4億5,533万円	970万円
合 計	98億9400万円	100億5900万円	-1億6,500万円

用語の解説

町税・・・町民の皆さんが町に納める税金

地方譲与税・・・国税として徴収した自動車重量税や地方道路譲与税の一部から、町へ配分されるお金

地方消費税交付金・・・県税として徴収した地方消費税の一部から、町に配分されるお金

地方交付税・・・国の税金から地方に交付されるお金

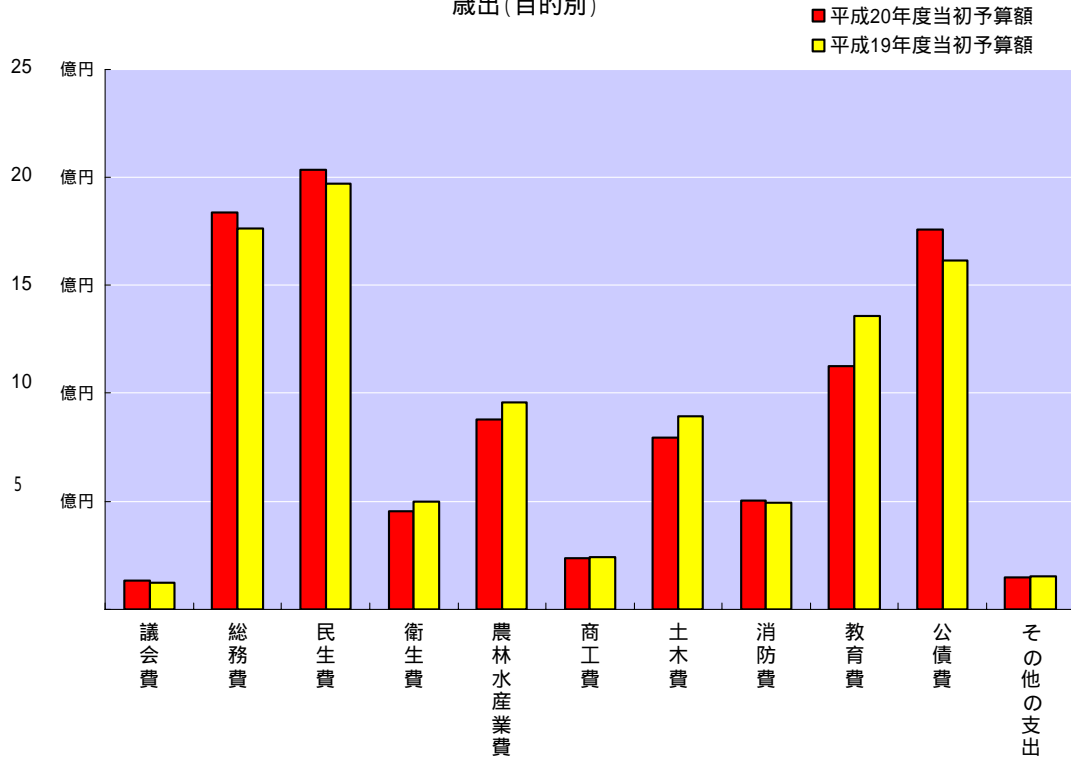
使用料及び手数料・・・各種施設の使用料や住民票の交付手数料など

国庫・県支出金・・・特定の目的のために、国や県から交付されるお金

繰入金・・・主に基金（積立金）を取り崩して繰り入れるお金

町債・・・特定の目的のために、国や銀行などから借り入れるお金

歳出(目的別)



歳出(目的別)

	平成20年度当初予算額	平成19年度当初予算額	増 減
議 会 費	1億3,179万円	1億2,388万円	791万円
総 務 費	18億3,720万円	17億6,090万円	7,630万円
民 生 費	20億3,312万円	19億7,102万円	6,210万円
衛 生 費	4億5,531万円	4億9,992万円	-4,461万円
農 林 水 産 業 費	8億7,782万円	9億5,740万円	-1億461万円
商 工 費	2億3,492万円	2億4,073万円	-581万円
土 木 費	7億9,321万円	8億9,279万円	-9,958万円
消 防 費	5億0,057万円	4億9,301万円	756万円
教 育 費	11億2,392万円	13億5,736万円	-2億3,344万円
公 債 費	17億5,824万円	16億1,263万円	14,561万円
そ の 他 の 支 出	1億4,790万円	1億4,936万円	-146万円
合 計	98億9,400万円	100億5,900万円	-9億3,750万円

用語の解説

議会費・・・議員の報酬や議会の運営に使われるお金

総務費・・・町政全般の管理に使われるお金

民生費・・・高齢者・障害者・児童などの福祉、保育所などに使われるお金

衛生費・・・住民健診や予防接種、ごみ処理などに使われるお金

農林水産業費・・・農林水産業の振興、農道・林道などの整備に使われるお金

土木費・・・道路、公園、町営住宅などの整備や管理に使われるお金

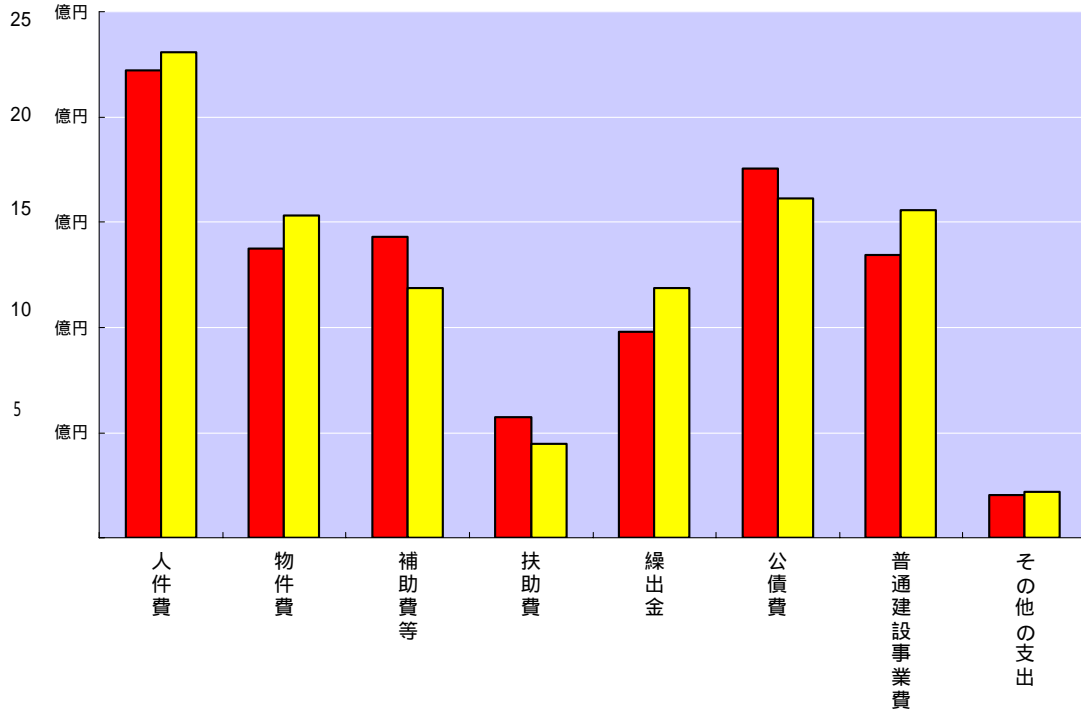
消防費・・・消防・水防・災害対策に使われるお金

教育費・・・幼稚園・小学校・中学校などの教育、教育・文化・スポーツの振興などに使われるお金

公債費・・・町債(借金)の返済にあてるお金

歳出（性質別）

■平成20年度当初予算額
■平成19年度当初予算額



歳出（性質別）

	平成20年度当初予算額	平成19年度当初予算額	増 減
人 件 費	22億2,203万円	23億1,051万円	-8,848万円
物 件 費	13億7,509万円	15億3,327万円	-1億5,818万円
補 助 費 等	14億3,254万円	11億8,752万円	2億4,502万円
扶 助 費	5億7,604万円	11億8,914万円	-6億1,310万円
繰 出 金	9億7,843万円	4億4,960万円	5億2,883万円
公 債 費	17億5,823万円	16億1,263万円	1億4,560万円
普 通 建 設 事 業 費	13億4,780万円	15億5,703万円	-2億0,923万円
そ の 他 の 支 出	2億0,384万円	2億1,930万円	1,546万円
合 計	98億9400万円	100億5900万円	-1億6,500万円

用語の解説

人件費・・・職員の給料や議員の報酬など

物件費・・・消耗品、光熱水費、電話料金、施設の管理委託料などの消費的な経費

補助費等・・・消防署、ごみ処理場などに対する負担金や町内の各種団体に交付する補助金など

扶助費・・・子ども、お年寄りや身体に障害のある方を援助するための経費

繰出金・・・特別会計を設けて事業を行っている国民健康保険、介護保険や水道事業などの事業経費の一部を負担するため、各会計に支出する経費

公債費・・・町債（借金）の返済にあてるお金

普通建設事業・・・施設や道路を建設したり取壊したりする経費